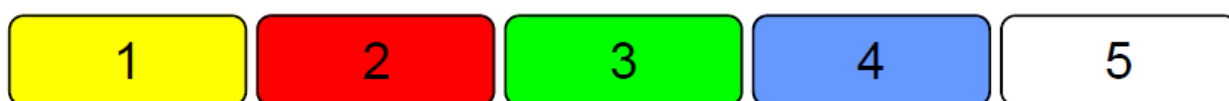


MONTAGE MIGUTAN VOEGCONSTRUCTIE MET LANGE AAS-FOLIE

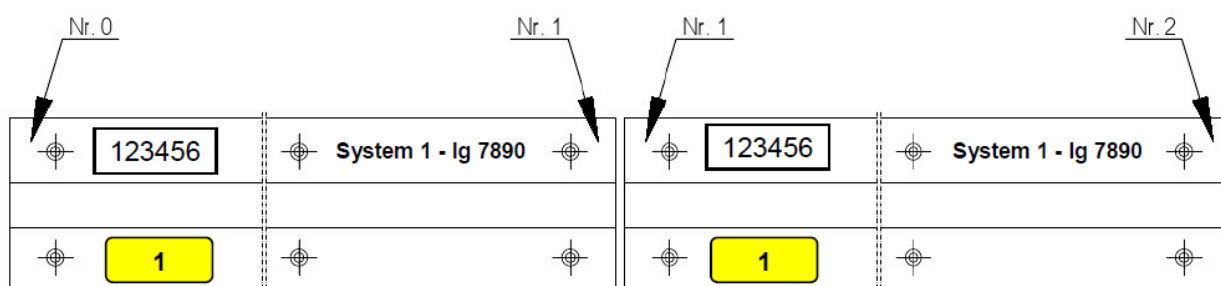
Een dilatatieprofiel ter plaatse van een gebouwdilatatie moet in combinatie met de ondersabeling en de verankering de dilatatiewerking van de gebouwdelen en de optredende dynamische belastingen (transportvoertuigen) opnemen.

Om de technische specificaties op de productbladen te garanderen, is het belangrijk dat de profielen op een vakkundige methode absoluut trillingsvrij en zonder spanningen worden aangebracht.

Elk Migutan voegconstructiesysteem is voorzien van een unieke kleur. Productietekening fabriek van elk systeem wordt meegeleverd met vermelding van interne "Auftragsnummer - 123456".



Elk kleur Migutan voegconstructiesysteem is voorzien van een oplopende nummering, beginnend bij "0". Deze oplopende nummering is geschreven op de gele afplaktape en aan onderzijde in rvs afdekkap ingeslagen. Bij aanbrengen los meegeleverde lange AAS-folie en middeninlage moet uiteinde voorzien van nummer "0" overeenkomen met "0" profiel. Gaatjes in middeninlage komen overeen met gaatjes in rvs afdekkap en schroefgat in onderprofiel.

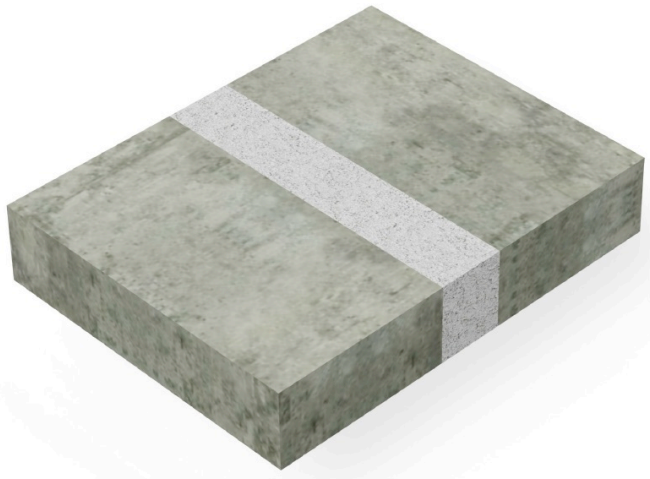


Vanwege transport en hanteerbaarheid bedraagt de maximale lengte van de lange AAS-folie en middeninlage 20 m, bij langere systemen dienen op de bouwplaats stompe lassen gemaakt te worden. Op aanvraag kan Mavotrans behulpzaam zijn bij het maken van de stompe lassen in de middeninlage.

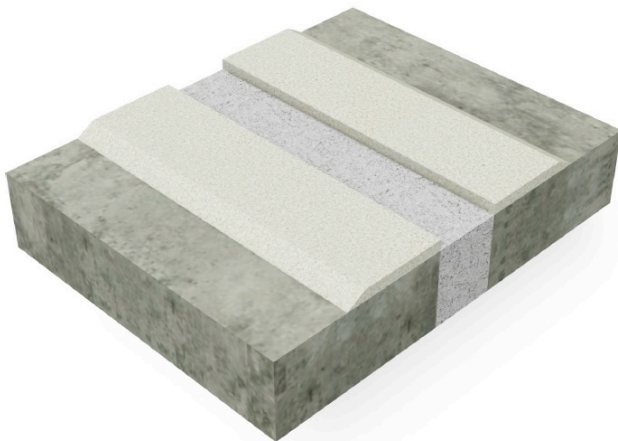
Voor inplakken lange AAS-folie bitumineuze dakbedekking met hoog elastomeer aandeel toepassen.

Montage volgens onderstaande waarborgt een goed functioneren van het dilatatieprofiel.

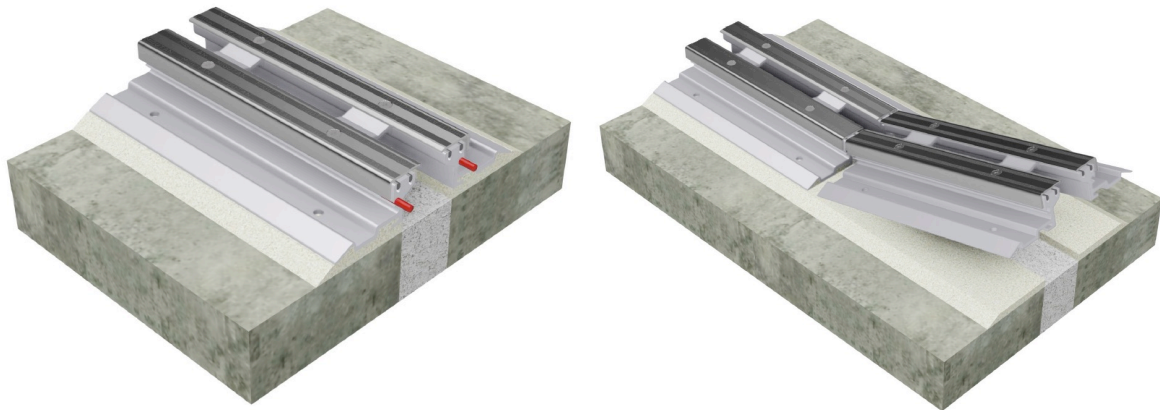
- 1 Ondergrond zonodig opruwen d.m.v. kogelstralen of boucharderen, in ieder geval de cementhuid verwijderen. Stofvrij maken met krachtige stofzuiger (geen bezem). Ondergrond primeren zoals voorgeschreven op productblad van de troffelstelmortel. Primer grondig inborstelen. Bij gebruik van PCC-mortel de ondergrond voor het primeren bevochtigen.



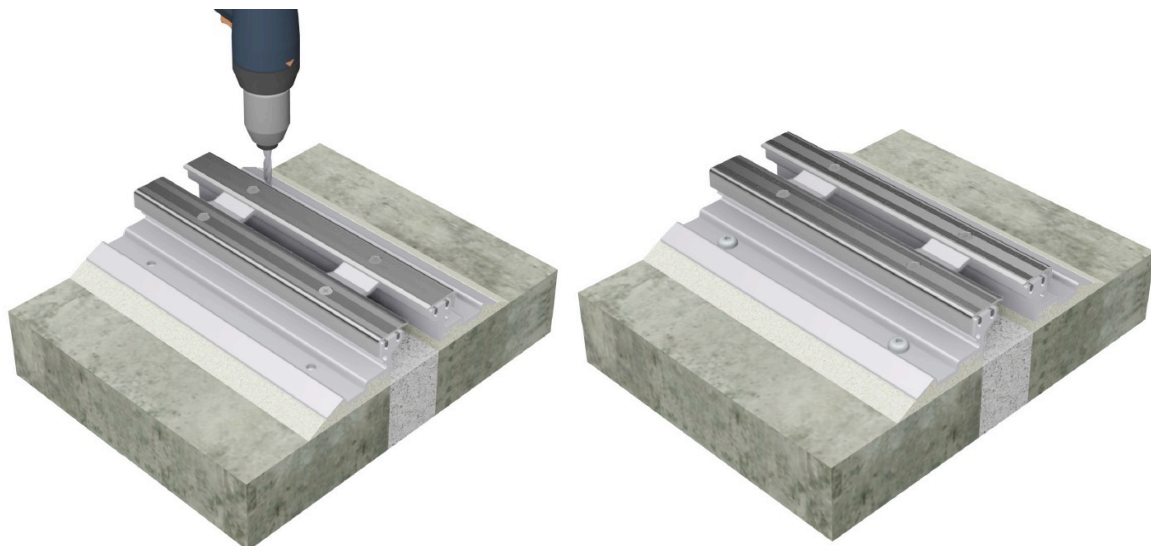
- 2 Aanbrengen stelbed van Mavotrans epoxy troffelmortel of Mavotrans PCC stelmortel Pagel MS20 (gemodificeerde cementmortel) aan weersijden van de voeg; ca. 120 mm breed.



- 3 Profiel schoonmaken, ontvetten en primeren
Profiel in de verse mortel op hoogte drukken. Profiellengten bij de stuikverbinding koppelen; door inschuifbare verbindingstiften, of bij profielen welke uit meerdere onderdelen bestaan door het in elkaar schuiven van de verankeringsflenzen.



- 4 Mortel ten minste 24 uur laten uitharden.
Profiel aan weerszijden verankeren h.o.h. 300 mm (7 st./m.), met chemische ankers of Mavotrans schroefankers MMS-P 10x70 of Mavotrans schroefanker MMS-F 7,5 80/25 (afhankelijk van profieltype). Ankers tegenover elkaar. Montage afstand ca. 50 mm vanaf begin profiel / stootnaad.

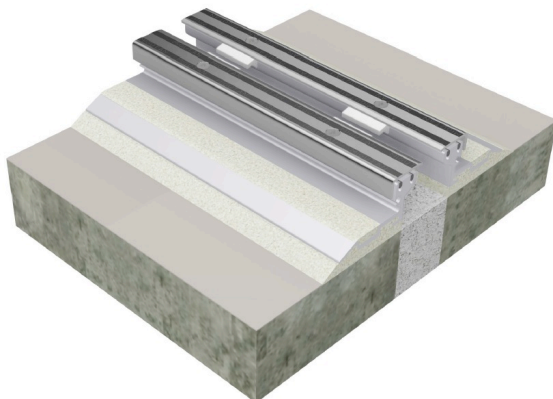


- 5 Na verankering afstandbeugels verwijderen

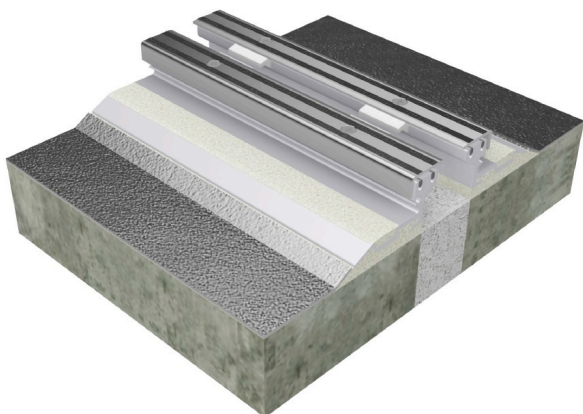


- 6 Bij standaard profielhoogten ≥ 60 mm de profilering in profielflens uitvlakken met een daarvoor geschikt materiaal.

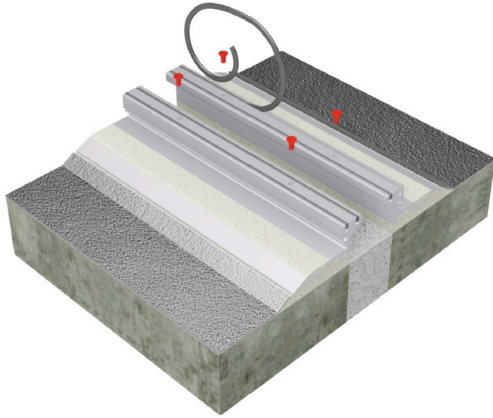
- 7 Betonoppervlak en profielflens voorbehandelen met grondering voor bitumineuze dakbedekking.



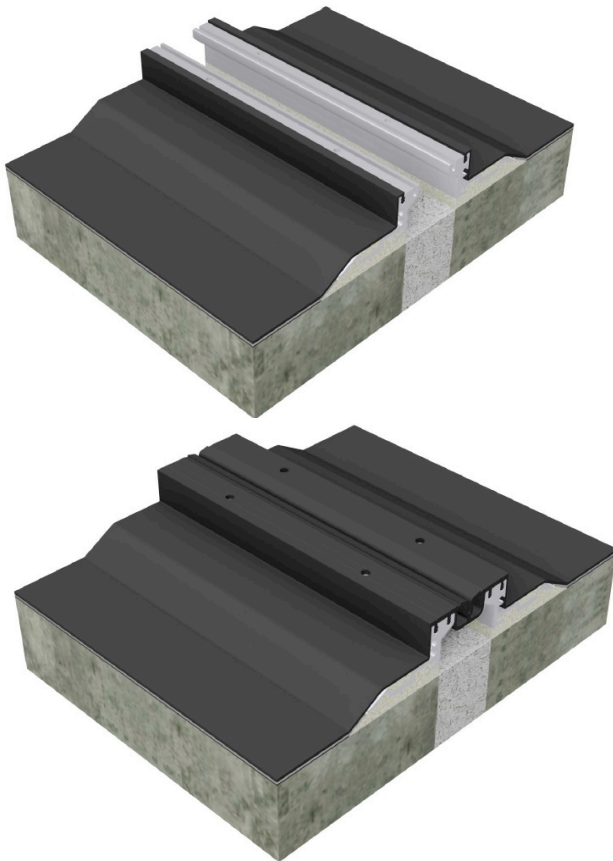
- 8 Eerste bitumineuze dakbedekkingsbaan aanbrengen tot aan profielflens respectievelijk mortel.



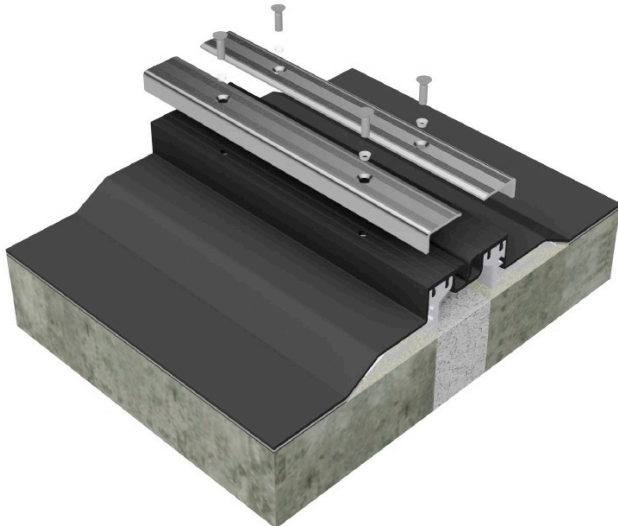
- 9 RVS afdekkappen losschroeven, rode plastic stoppen en rubber rondsnoeren verwijderen. Let op: rvs afdekkappen moeten later op exact dezelfde plaats weer gemonteerd worden.



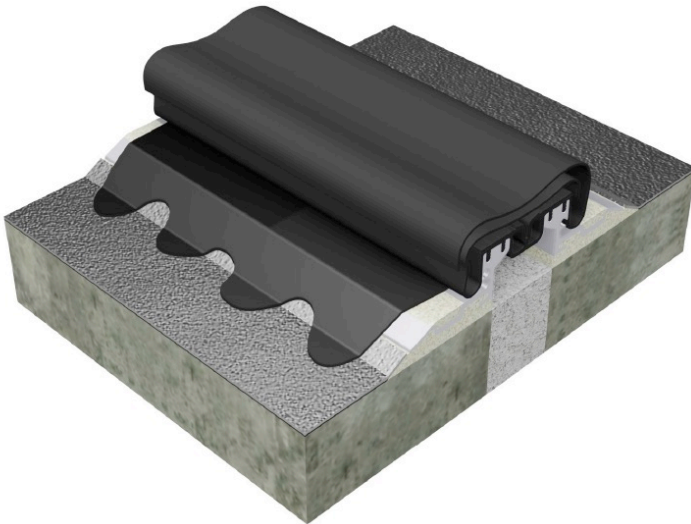
- 10 Lange AAS-folie en middeninlage aanbrengen. Eventuele stompe lassen uitvoeren. Beginnen met aanbrengen lange AAS-folie en middeninlage bij de uiteinden of vormstukken (L-hoeken, T-stukken, kruisstukken). Niet aan 1-zijde beginnen en/of aan inlagen trekken, kans op uitrekken inlagen is dan groot, inlagen zijn exact op lengte. Gaatjes in middeninlage corresponderen met gaatjes in aluminium onderprofiel. Aanbrengen inlagen wordt vergemakkelijkt door deze in te spuiten met afwaswater.



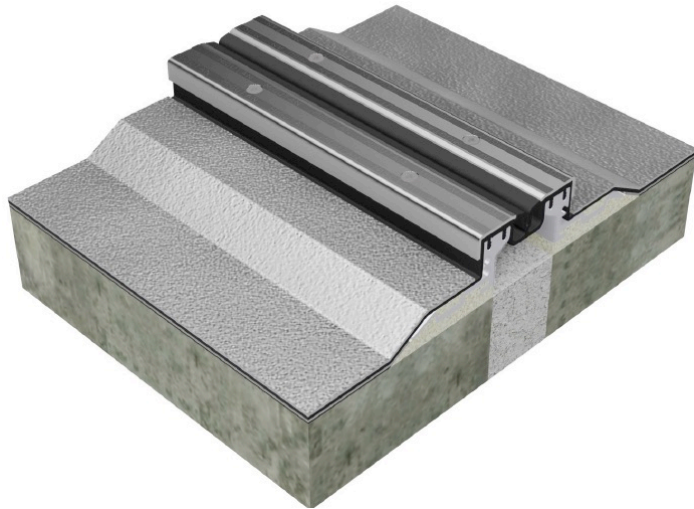
- 11 RVS afdekkappen aanbrengen met kruiskopschroeven en nylonafdichtingsringen, aandraaien met momentsleutel (7 Nm).



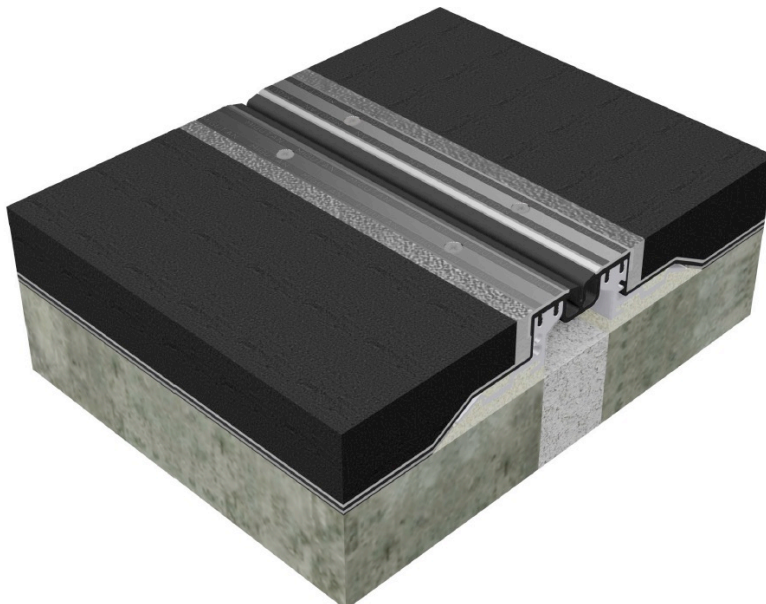
- 12 Lange AAS-folie oprollen op profiel. Hete SBS-gemodificeerde bitumen gieten op onderprofiel, hierin de lange AAS-folie drukken (aandrukken tot in hoek profiel).



- 13 Hete SBS-gemodificeerde bitumen gieten op lange AAS-folie, hierin een 2^e laag bitumineuze dakbedekking drukken. Zodat lange AAS-folie is ingeplakt.



- 14 Voeg tussen rvs afdekkap en gietasfalt afwerken met een daarvoor geschikt materiaal. Dit vergemakkelijkt het eventueel later vervangen van de middeninlage.



- 15 Na 10 – 14 dagen alle rvs kruiskopschroeven van de afdekppen met behulp van een momentsleutel natrekken (7 NM).

4 maart 2019